



충남대학교 교가

이희승 작사
김희조 작곡



겨 - 레 의 새 - 빛 이 한 발 - 에 밝 고
理 - 想 은 드 - 높 아 鷄 龍 - 을 넘 고



나 - 라 의 새 - 기 동 보 문 - 에 솟 아
노 - 력 은 구 - 준 히 錦 江 - 이 되 리



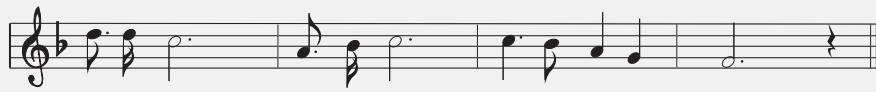
진 - 리 로 향 - 하 는 정 열 이 탄 - 다
世 - 紀 의 큰 - 문 을 활 짝 열 어 - 라



정 의 로 달 리 는 기 백 이 뽀 뽀 다
역 사 의 바 른 길 헤 쳐 나 가 자



몸 을 닦 고 마음 갈 아 구 슬 이 되 어
뜻 세 우 고 힘 을 길 러 기 린 아 되 어



빛 내 자 우 리 집 忠 南 大 學 校
떨 치 자 이 이 름