



# —충남대학교— 새내기길잡이 〈정보화본부〉

# 통합 ID

초기 ID : 학번

초기 비밀번호 : 생년월일 앞 6자리

신입생은 학번이 부여된 이후 사용이 가능합니다!



다음의 시스템에 접속이 가능합니다.

01 학교 홈페이지

02 포탈

03 통합정보시스템

04 CNU WiFi

05 CNU 모바일앱



# 충남대학교 공식 모바일 앱

학생증, 공지사항, 학사일정, 식단조회, 건물출입 QR, 시간표, 메신저 등의  
기능을 사용할 수 있는 충남대학교 공식 모바일 애플리케이션

PlayStore 또는 AppStore에서 충남대학교 검색 후 설치



통합 ID로 로그인

[사용법 바로가기 >>](#)



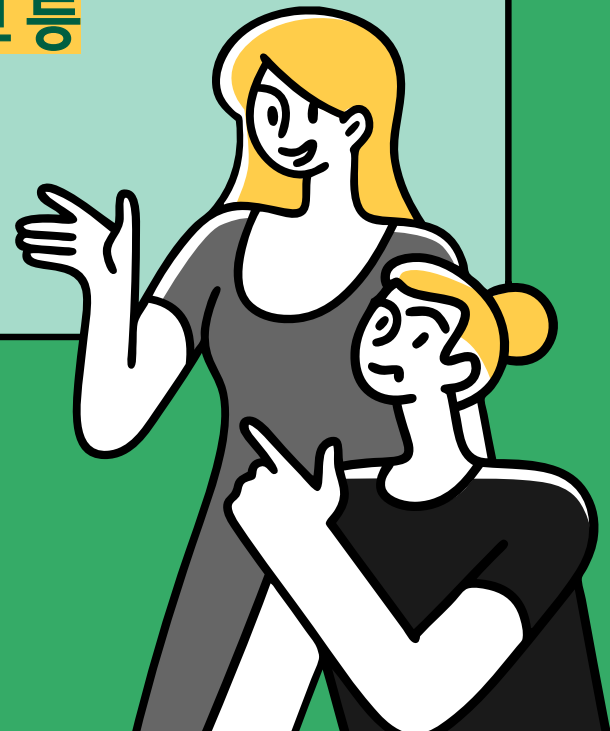
## 메일계정 신청

- 학생은 **오피스365 사용**  
(\*\*\*@o.cnu.ac.kr)

## 오피스365 신청

- 재학생 신청가능
- 학생 커뮤니티에 가입하기 위해서 (\*\*\*)@o.cnu.ac.kr)메일 필수  
ex. 에브리타임
- 가입방법 : 포탈사이트 로그인 후 하단 Office 365 회원가입 링크 클릭
- **오피스365 기능 : 오피스 5대 설치, 메일, 원드라이브 등**

자세히 보기



## 공용 소프트웨어 설치



- 학내 라이선스로 계약된 소프트웨어를 학내PC에 설치 가능
- 다운로드 사이트 : 정보화본부 홈페이지 ► 정보서비스 ► 소프트웨어 설치
- 제품 : 윈도우10 업그레이드, 한글, V3, 알약, SPSS, SAS, Origin 등

자세히 보기



## 스마트PC 실습실

- 언제 어디서나 어느 기기든 상관없이 공용 소프트웨어(Adobe, SAS, SPSS 등) 및 학내사이트(포털, 통합정보시스템) 이용 가능한 실습실
- Windows 및 OSX 접속 (맥OS 몬트레이버전은 개발사에서 개발중)

자세히 보기



# 유선 인터넷 이용

학내 유선 인터넷을 사용하기 위해서는 IP 주소를 할당받아야 함

[사용법 바로가기 >>](#)

# WiFi 이용

안전한 무선 인터넷 서비스를 제공하기 위해  
국제 표준의 최신 보안기술인 802.1x WPA2-AES를 적용한  
무선 네트워크 제공

[사용법 바로가기 >>](#)





# IT 서비스 관련 문의 및 지원

정보화본부 8282서비스에서 학내 정보화 서비스를 이용하는 과정에서 발생하는 문제를 해결하여 주는 종합 상담 서비스를 제공하고 있습니다.

**방문 상담 :** 정보화본부(N2-1) 1204호

**전화상담 :** 821-8282 (평일 9:00~18:00)

**원격지원 :** 전화 상담시 상담원이 원격에서 사용자 PC에 접속하여  
문제 해결 ([원격지원사이트 113366.com/cnu](http://113366.com/cnu) 접속)

**이메일 상담 :** [mailmaster@cnu.ac.kr](mailto:mailmaster@cnu.ac.kr)





앞서가는, 다가가는, 믿음가는 서비스



**충남대학교 정보화본부의 서비스를 통해  
더욱 알찬 대학 생활 보내시길 바랍니다!**