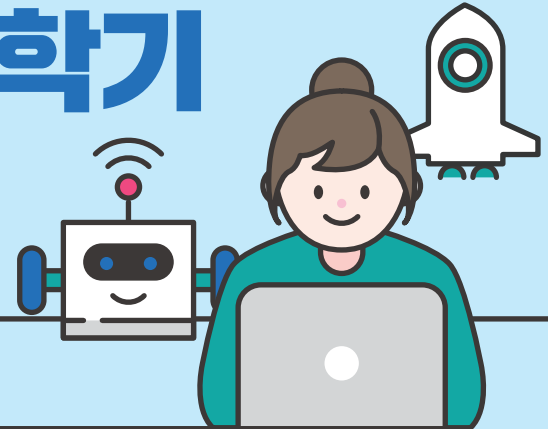
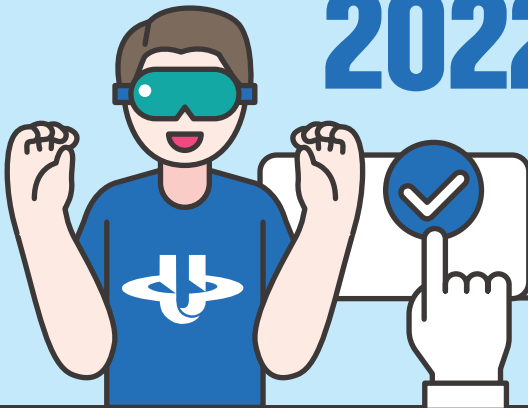


국립 한국방송통신대학교 2022학년도 2학기 학생모집



접수기간

신·편입생

2022. 6. 13.(월) ~ 2022. 7. 12.(화)

☎ 1577-2853(입학오삼)

재 입학생

2022. 6. 3.(금) ~ 2022. 7. 5.(화)

☎ 1577-9995

모집학과



4개 단과대학

[인문·사회·자연·교육과학대학]



24개 학과

대학의 특성

01

실속 있는 등록금으로 4년제 학사학위 취득

- 한 학기 등록금 34~37만원대 수준 높고 알찬 강의

02

전국 방방곡곡 캠퍼스 라이프

- 전국 48개 캠퍼스에 도서관·강의실·전산실습실 운영
- 지역별 학생회·동아리·스터디활동 활발

03

시간과 장소에 구애받지 않는 첨단 학습

- PC와 스마트폰으로 모든 원격강의 수강 가능
- 재학생의 약 80%가 일과 학업병행

04

85만 방송대인 네트워크 파워

- 졸업생 76만명, 재학생 9.5만명
- 고위공무원단 출신대학 6위, 기초지방자치단체장 출신대학 1위
- 국가인재 DB등록자 4위

05

장학금 듬뿍, 대학생 혜택 가득

- 학생의 40% 이상이 장학금 수혜(연간 180억원)

모집학과 24개 학과

인문과학대학 국어국문학과, 영어영문학과, 중어중문학과, 프랑스언어문화학과, 일본학과

사회과학대학 법학과, 행정학과, 경제학과, 경영학과, 무역학과, 미디어영상학과, 관광학과, 사회복지학과 (※사회복지학과는 3학년 편입만 가능)

자연과학대학 농학과, 생활과학부(가정복지학, 식품영양학, 의류패션학 전공), 컴퓨터과학과, 통계·데이터학과, 보건환경학과, 간호학과 (※간호학과는 3학년 편입만 가능)

교육과학대학 교육학과, 청소년교육과, 유아교육과, 문화교양학과, 생활체육지도과

지원자격

신입생

고등학교 졸업(예정)자 또는 법령에 따라 이와 같은 수준 이상의 학력이 있다고 인정되는 자

편입생

대학(교), 전문대학 졸업(예정)자, 4년제 대학 1학년 또는 2학년 이상 수료자,
법령에 따라 이와 같은 수준 이상의 학력이 있다고 인정된 자

제출서류

신입생

- 입학지원서, 고등학교졸업(예정)증명서 ※ 학교생활기록부(유아교육과, 생활체육지도과 지원자만 제출)
- 고등학교 졸업학력 검정고시 합격자: 고등학교 졸업학력 검정고시 성적증명서

편입생

- 입학지원서, 성적증명서, 졸업(예정)증명서 ※ 성적증명서에 학위등록번호 또는 졸업증서번호가 있을 경우 제출 생략 가능

외국인/외국학교 출신자

- 입학지원서, 학업계획서, 성적증명서(한글번역), 졸업증명서(한글번역공증),
학력인정확인서(한글번역공증), 입학지원자격심사신청원, 외국인등록증(거소신고증) 등

접수·제출

인터넷 접수

www.knou.ac.kr -입학안내 ▶ 2022학년도 2학기 신·편입생 지원서 작성/수정 클릭

방문 접수와 우편 접수

- 대학본부, 지역대학(13개), 학습센터(3개), 시·군학습관(29개)

※자세한 사항은 홈페이지(입학안내)와 학생모집요강 참조

www.knou.ac.kr



재입학 신청

신청 기간 2022.6.3.(금) 09:00 ~ 2022.7.5.(화) 24:00

지원 자격 우리대학 학사과정 제적자(자퇴 또는 제적)

신청 방법 홈페이지 ▶ 나의정보 ▶ 종합신청정보 ▶ 학적 ▶ 재입학 신청

신·편입학 상담 1577-2853(입학오삼) 재입학·학사 상담 1577-9995



카톡입학상담 국립 한국방송통신대학교 플러스 친구추가



방송대 및 입학홈페이지에서 챗봇 상담 아이콘 클릭

