

# 2024 충남대학교 커스텀 GPT 프롬프트톤



모집기간  
6.3(월)~8.5(월)

선착순 모집  
(<https://url.kr/2mzut5>)

## 프롬프트 엔지니어링

### 당신의 질문을 최적화하라!

프롬프팅을 통해 특정 작업에 최적화된 나만의 GPT를 만들고 사용하고 공유할 수 있습니다.

#### 일시

기본교육 | 2024. 8. 22(목), 23(금) 14:00~17:00  
1일 3시간, 총 6시간(온라인)

온라인 멘토링 | 2024. 8. 24.(토) ~ 8. 29(목)

프롬프트톤 | 2024. 8. 30.(금) 9:30~17:30

#### 교육장소

기본교육/멘토링 | 온라인(추후공지)

프롬프트톤 | 충남대학교 교내 컨벤션홀(추후공지)

#### 주제

커스텀 GPT 개발 아이디어 제안 및 구현

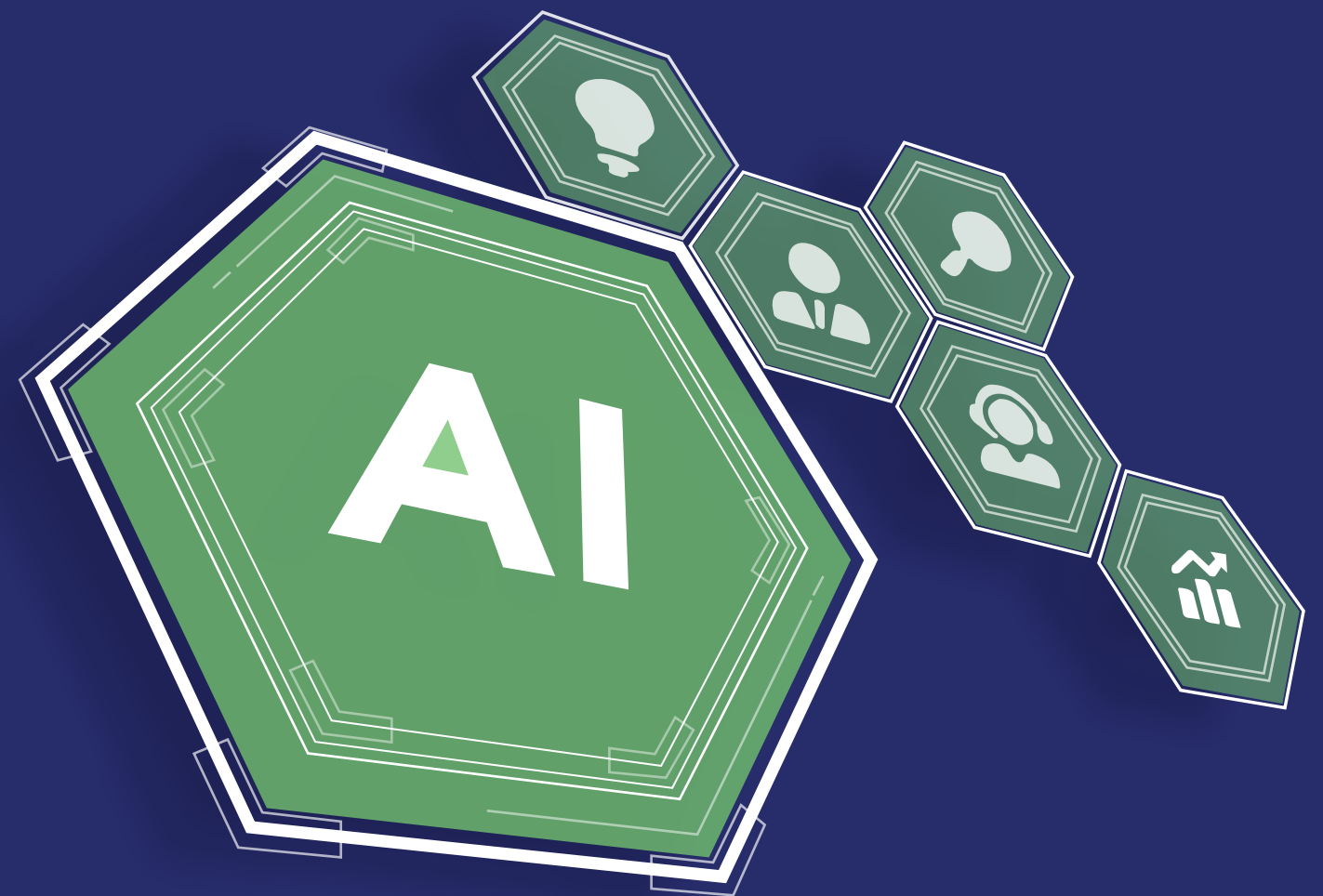
생성형 AI 챗 GPT 프롬프팅을 통해 특정 목적을 가진 맞춤형 챗봇을 개발하는 방법을 배우고, 팀별로 커스텀 GPT 개발과 관련된 아이디어를 제시하고 프로토타입을 구현하여 발표

#### 일반부문 일상생활에 적용 가능한 GPT 개발 아이디어 부문

예시) 학교 리포트 작성을 위한 GPT 활용, 기업 채용을 위한 면접 GPT 활용, 사무업무 생산성 증대를 위한 GPT 활용, 홈네트워크 최적화를 위한 주방가전 GPT 활용 등

#### 융합부문 두 개 이상의 산업(전공)에 활용 가능한 GPT 개발 아이디어 부문

예시) AI를 활용한 심리치료 기반 GPT 활용(AI+심리+바이오), AI를 활용한 각 지역의 GPT 음성인식 활용(AI+언어학), AI를 활용한 도서관 안내 GPT 활용(AI+문헌 정보), AI를 활용한 온라인 쇼핑몰 고객 추천 GPT 활용(AI+무역학), 개인 맞춤형 스마트 헬스케어 비서 GPT 활용(AI+바이오) 등



#### 참가대상

##### | 전교생

- 본교 학부 재학생(휴학생 및 졸업유예자 지원 불가), SW융합연계전공 전학년 참여 가능
- SW/AI 관련 전공학생은 1학년만 지원가능

구성 | 개인 또는 팀(4~6명)

※ 교육기간 중 참가자 전원 유료 GPT 계정 가입 필수  
(기프티콘 3만원으로 보상)

#### 시상

시상내역	일반부문	융합부문	상금	훈격
금 상	1팀		500,000	총장상
은 상	1팀	1팀	300,000	단장상
동 상	2팀	2팀	100,000	단장상

[문의] 소프트웨어중심대학사업단 042-821-8659/cnuwise@cnu.ac.kr