

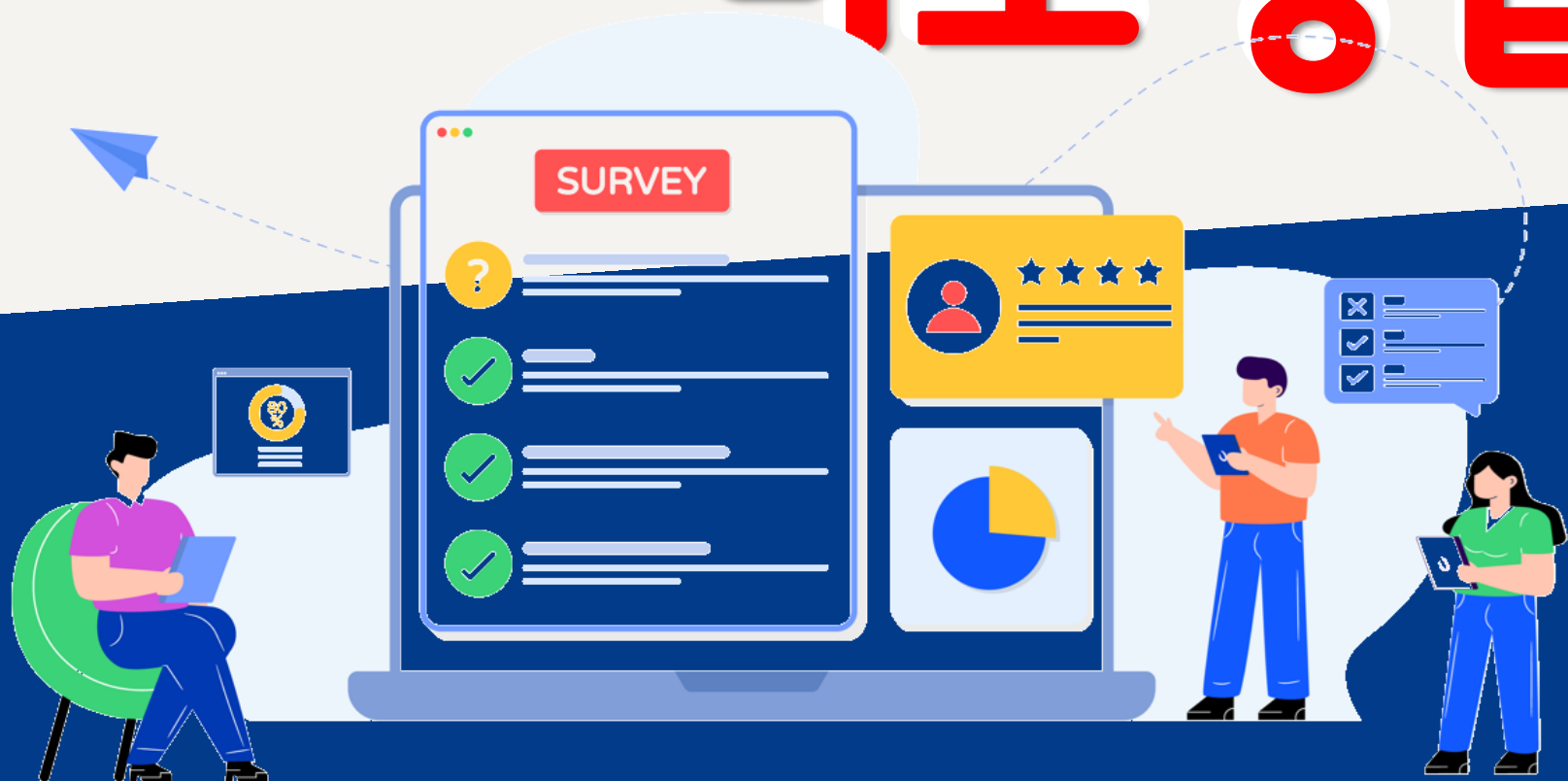


충남대학교

진로 결정 및 취업지원을 위한 재학생 수요조사

고민 말고

바로 응답





왜 필요할까요?

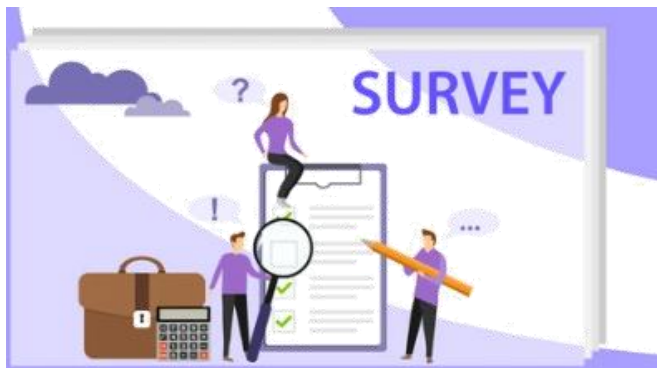
- 01 교육 운영 성과에 대한 재학생의 객관적
평가 의견 수렴
- 02 학년별, 학과별 재학생의 진로 유형 분석
- 03 학년별, 학과별 재학생이 받고자 하는
교육 방안 수립
- 04 재학생의 니즈를 반영한 진로, 취업 등
교육 정책 개선





충남대학교

조사 방법과 기간



모바일 조사
(링크 문자발송)



조사기간
2024.10.10(목)
~ 10.27.(일)



충남대학교

설문조사 하고 선물도 받고

설문조사 참여자 대상으로
추첨을 통하여
스타벅스 기프티콘을 드립니다!





충남대학교

고민 그만!

바로 응답하세요!



설문조사

클릭하세요