

삼성 청년 SW 아카데미 7기 모집

대한민국의 SW를 이끌
청년들을 찾습니다.



프로그램 소개

삼성 청년 SW아카데미(Samsung Software Academy For Youth)?

삼성의 SW 교육 경험과 고용노동부의 취업지원 노하우를 바탕으로,
취업 준비생에게 SW 역량 향상 교육 및 다양한 취업 지원 서비스를 제공하여
취업에 성공하도록 돕는 프로그램입니다.

* 본 교육 과정은 삼성이 주관하고 고용노동부가 함께 합니다.
(전체 교육 운영은 멀티캠퍼스에 위탁 실시)

프로그램 구성

1학기 기본과정 (5개월)	1차 Job Fair (1개월)	2학기 심화과정 (5개월)	2차 Job Fair (1개월)
<ul style="list-style-type: none"> 기초 코딩 역량을 갖춘 신입 SW 개발자 육성 	<ul style="list-style-type: none"> 취업역량 향상 집중교육 채용박람회 개최 삼성전자 실습 (우수 교육생 대상) 	<ul style="list-style-type: none"> 프로젝트 수행을 통한 SW 개발자 육성 	<ul style="list-style-type: none"> 개인별 맞춤형 취업 컨설팅 채용박람회 개최

프로그램 특징

- 삼성의 SW 교육 노하우를 적용하여 탄탄한 SW 기본기 마련
- 실무에 기반한 자기주도형 프로젝트를 통해 실제 개발 경험 축적 (GIT을 활용한 프로젝트 관리, 상호 코드 리뷰)
- SW 개발자로서 가져야할 논리적 사고력, 창의성, 기술력 향상

교육과정

교육기간 : 2022년 1월 ~ 2022년 12월

교육시간 : 09:00 ~ 18:00

교육장소 : 전국 5개 지역(서울, 대전, 광주, 구미, 부산)

교육생 지원 내용

- 1 SW 교육 무료 제공 및 교육지원금 月 100만원 지급
- 2 개인별 맞춤형 취업컨설팅 제공
- 3 교육 중 삼성 SW 역량테스트 응시 기회 제공
- 4 우수교육생 삼성전자 실습 및 다양한 시상 제도 실시
- 5 매학기 교육 종료 후 Job Fair 운영

※교육생용 통학버스 운행(서울 제외) 및 점심식사 제공(내부 사정에 따라 변동가능)
※교육 중 취업으로 퇴소 시 불이익 없음

SSAFY 커리큘럼

SW개발자가 되기 위한 기초 역량을 탄탄히 다지고, “프로젝트 기반의 학습”을 집중 수행함으로써 문제해결능력과 실무 역량을 향상시키고 취업 경쟁력을 강화할 수 있습니다.
비전공자도 기초부터 학습하기 때문에 5개월 기본교육을 수료하면 누구나 어플리케이션을 만들 수 있는 수준에 도달할 수 있습니다.

1학기 기본과정

“Web, Embedded, Mobile, Algorithm 기반의 강도 높은 코딩교육”을 이수함으로써,
SW 개발자로서의 필수 역량과 기초를 탄탄히 다지게 됩니다.

구분	Step1	Step2	Step3	Step4	Step5
Python Track	<ul style="list-style-type: none"> Python HTML/CSS 	<ul style="list-style-type: none"> 컴퓨팅 사고력 SW문제해결 기본 SW문제해결 응용 	<ul style="list-style-type: none"> Javascript Django Vue.js 	<ul style="list-style-type: none"> DB 기본 RDBMS SQL 	<ul style="list-style-type: none"> 관통 PJT
Java Track	<ul style="list-style-type: none"> Java HTML/CSS 	<ul style="list-style-type: none"> 컴퓨팅 사고력 SW문제해결 기본 SW문제해결 심화 	<ul style="list-style-type: none"> Javascript Spring/myBatis Vue.js 	<ul style="list-style-type: none"> RDBMS SQL DB Modeling 	<ul style="list-style-type: none"> 관통 PJT
Embedded Track	<ul style="list-style-type: none"> HTML/CSS/Javascript Node.js Vue.js 	<ul style="list-style-type: none"> SW문제해결 응용 SW문제해결 심화 	<ul style="list-style-type: none"> Linux Shell Linux System/Network 	<ul style="list-style-type: none"> Embedded Firmware Embedded GUI Embedded IoT 3D Printing 	<ul style="list-style-type: none"> 관통 PJT
Mobile Track	<ul style="list-style-type: none"> Java DB 	<ul style="list-style-type: none"> SW문제해결 응용 SW문제해결 심화 	<ul style="list-style-type: none"> HTML/CSS Javascript Spring Vue.js 	<ul style="list-style-type: none"> Kotlin Android Layout Android Component 하이브리드 앱 	<ul style="list-style-type: none"> 관통 PJT

2학기 심화과정

“프로젝트 기반의 자기주도형 학습”을 통해 SW 실무 역량을 향상시키고
팀워크를 발휘하여 협업하는 경험을 통해 취업 경쟁력을 강화할 수 있습니다.

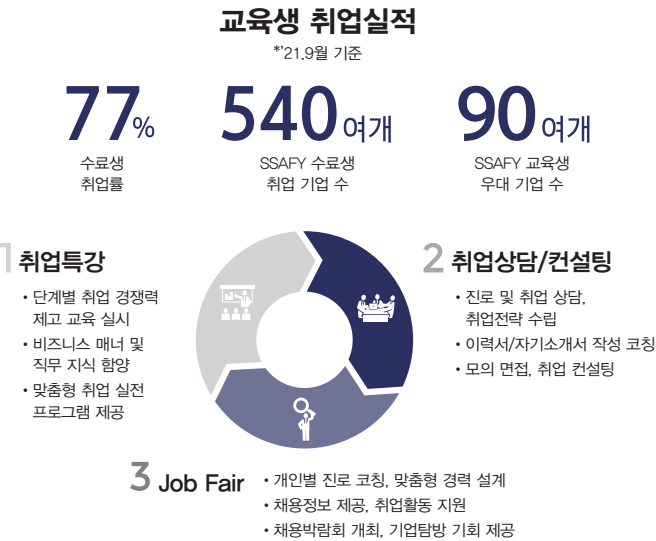
공통 프로젝트 (7주)	특화 프로젝트 (7주)	자율 프로젝트 (7주)
비전공자/전공자가 한 팀으로 구성되어 웹/모바일 기반 기술을 학습한 뒤, 원하는 트랙을 선택하여 서비스 구현	4차 산업혁명 분야 중 본인이 흥미있는 신기술 도메인을 선택한 뒤, 현업 개발자의 멘토링과 함께 프로젝트 수행	자유롭게 본인의 아이디어 기획 및 명세서를 스스로 작성하고 1·2학기 동안 학습한 다양한 기술들을 활용하여 나만의 포트폴리오 완성
<ul style="list-style-type: none"> 웹기술 웹디자인 웹IoT 	<ul style="list-style-type: none"> 인공지능 빅데이터 블록체인 IoT제어 	<ul style="list-style-type: none"> 자유주제 기업연계 오픈소스

2학기 심화과정의 모든 프로젝트는 현업과 유사한 개발환경으로
자체 개발된 SSAFY GIT* 시스템에서 진행됩니다.

* SSAFY GIT : 통합개발환경을 제공하는 SSAFY만의 개발 플랫폼(이슈관리, 코드분석, 소스관리, 빌드관리 기능 제공)

취업지원서비스

취업실전교육 및 개인별 취업 상담/컨설팅을 통해 적합한 진로를 탐색하고, 구직 준비도를 높여 취업에 성공할 수 있도록 맞춤형 취업지원 서비스를 제공합니다.



단계별 취업지원 프로그램

교육생 개인별 컨설팅을 통해 적합한 진로 탐색과 구직 준비도를 높여 취업에 성공할 수 있도록 지원해 드립니다.

- STEP 1

자기이해

- 직업적성/심리검사(흥미도, 선호도, 가치관 등)
 - 자기분석(대인관계, 직업준비도 등)
- STEP 2

진로 설정

- 직업 검사 결과 해석 및 희망 직무 확인
 - 직업세계의 이해 및 진로탐색
- STEP 3

취업 컨설팅

- 타겟 기업 선정 및 취업 전략 수립
 - 자기소개서/포트폴리오/면접클리닉
- STEP 4

Job 매칭

- 기업 채용 정보 제공
 - 우수기업 채용박람회 개최

지원 자격 및 선발 프로세스

모집기간

2021년 10월 25일 ~ 11월 8일

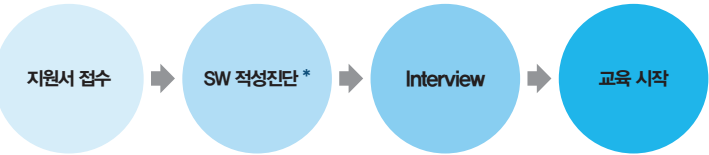
지원방법

홈페이지(www.SSAFY.com) 접속 후 지원서 작성
※PC에서만 지원 가능

지원자격

항 목	지원자격
연 령	• 만 29세 이하 ※ 1992년 1월 1일 이후 출생자限
학 령	• 국내외 4년제 대학 졸업자(학사이상) ※ 졸업자 및 2022년 2월 졸업예정자, 전공무관
재직여부	• 현재 미취업자 대상 • 인터뷰일부터 본 교육 시작일 전까지 재직(예정)자 지원불가(사업장 건강보험 및 국민연금 가입 여부기준) ※ 졸업예정자는 취업여부 무관 지원 가능
기 타	• 교육기간 중 통학 가능한 자(별도 숙소 제공 없음) • 병역필 또는 면제자로 해외여행에 결격 사유가 없는 자

선발 프로세스



※전체 일정은 추후 안내 예정이며, 교육은 COVID-19 등 내외부 사정에 따라 온/오프라인 탄력적으로 운영됩니다.

* SW 적성진단이란?

SW 개발에 기초가 되는 사고력과 추론 능력을 확인하는 진단입니다.

SSAFY 캠퍼스 및 문의처

서울, 대전, 광주, 구미, 부산
5개 지역에서 교육이 운영돼
가까운 지역 캠퍼스에서
전 지역 동일한 수준의 SW교육,
취업지원서비스를 경험할 수 있습니다.



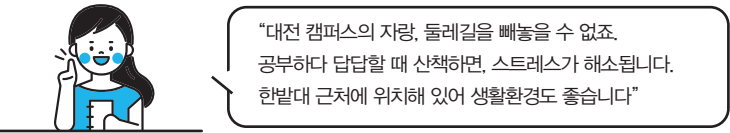
대전 캠퍼스 소개

대전광역시 유성구 동서대로 98-39(삼성화재 유성연수원)



- 교육장, 휴게공간 및 스튜디오, 취업지원상담실
- Python, Java 2가지 Track 운영
- 대전 전역 3개 노선 셔틀버스 운영(대전역, 서대전역, 복합터미널, 충남대, 목원대, 한밭대, 유성온천 경유)

교육생이 말하는 대전 캠퍼스 장점



※ 대전, 광주, 구미, 부울경 캠퍼스는 국민내일배움카드를 통해 정부 훈련 장려금 추가 지급 가능 / 세부사항은 홈페이지 FAQ 등 참조

문의처

삼성 청년 SW 아카데미
자세한 내용은 홈페이지(www.SSAFY.com)를 확인해 주세요.
* E-MAIL : SSAFY@ssafy.com
* 전 화 : 02-3429-5100

[hellossafy](https://www.instagram.com/hellossafy) [hellossafy](https://www.facebook.com/hellossafy) [hellossafy](https://www.youtube.com/hellossafy) [SSAFY](https://www.tiktok.com/SSAFY)

