

2024 CNU

마음의 온도 높이기

P R O J E C T



지금, 당신의 마음은 몇°C 인가요?

따뜻한 마음을 이웃과 나눌 때, 우리의 온도는 더 높아집니다.

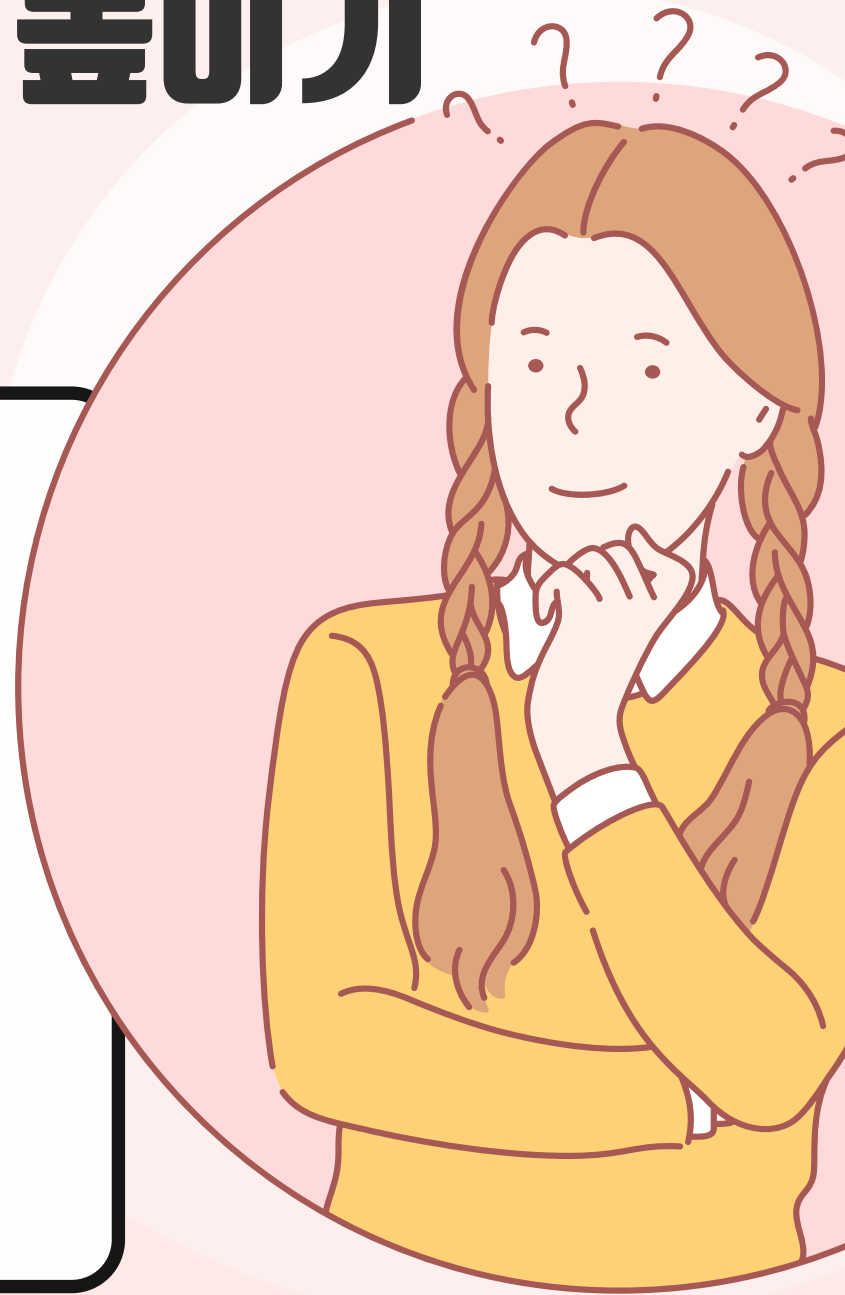


충남대학교 ESG센터
Chungnam National University ESG Center

01

CNU 마음의 온도 높이기 프로젝트란?

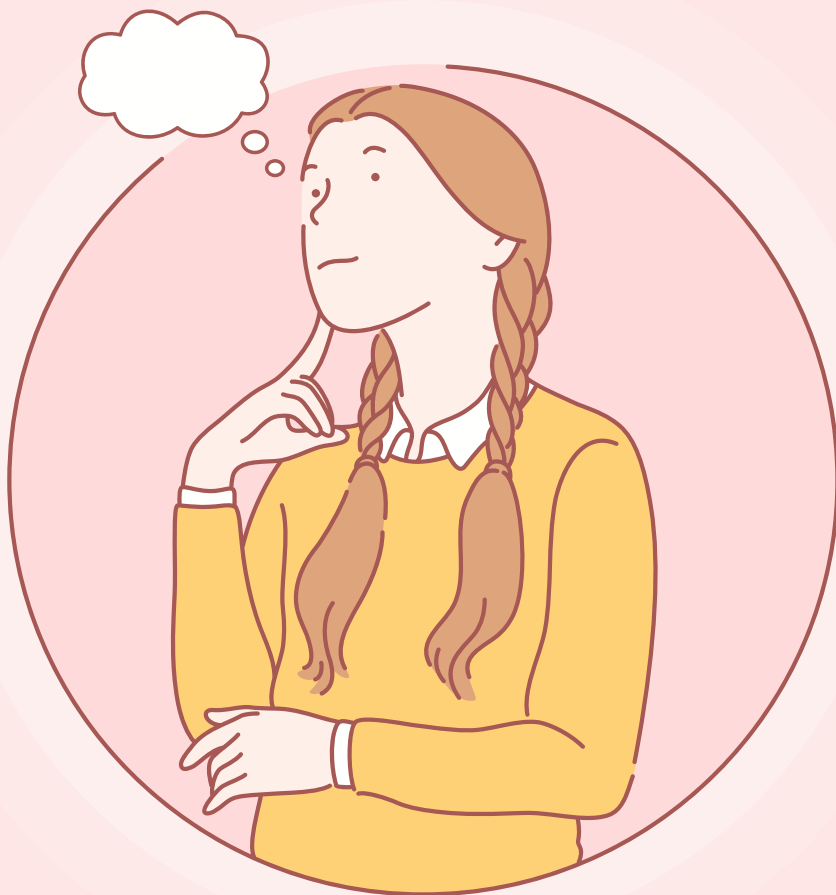
충남대학교 전 구성원의
지역사회 문제 해결을 위한
자발적 기부 프로젝트로,
우리의 따뜻한 마음을 이웃과 나누며
마음의 온도를 높이고
사회공헌문화 확산에 기여하고자
기획되었습니다.



충남대학교 ESG센터
Chungnam National University ESG Center

02

왜 참여해야 하나요?



‘자립준비청년’은 아동양육시설, 공동생활가정, 가정위탁 등의 보호를 받다가 **만 18세 이후 보호가 종료되어 홀로서기에 나서는 청년**으로

매년 약 2500명의 자립준비청년들이 준비 없는 독립을 시작해야 하지만 이들 중 25%는 생활비, 학자금, 주거비 등으로

02

왜 참여해야 하나요?



평균 605만원의 빚을 지고 있다고 합니다.

자립정착금, 자립수당 등의 경제적 지원은
홀로 자립하기에 충분하지 않기 때문입니다.

모두가 힘겨운 상황이지만,
우리의 지속적인 관심과 따뜻한 나눔으로
더 어려운 이웃들의 온도를 높여주는 건 어떨까요?

03

어떻게 참여하나요?



방법은 간단해요!

2024. 10. 23.(수) ~ 11. 12.(수)까지

참여방법은 간단해요.

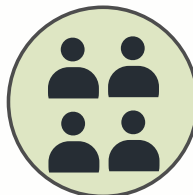
- ① **충남대학교발전기금계좌**(다음 장 참고*)로 **자율적 기부**
- ② **받는분 통장 표기**에 **CNU+소속+성명**을 입력해주세요!

개
인



CNU+소속 대학+성명
(예: CNU경상대이마음)

단
체



CNU+소속 대학/부서(기관)명/단체명
(예: CNU농생대/ CNUESG센터)



충남대학교 ESG센터
Chungnam National University ESG Center

04

어디로 기부하나요?



목표금액: 6,000,000원

♥최소 기부금액 1,000원 이상♥

은행명	계좌번호	예금주
하나은행	660-218070-01105	충남대학교 발전기금재단
우체국	312264-01-002097	
우리은행	1005-301-312244	



***기부금 영수증 발행**이 필요하신 경우,
하단의 QR코드에 접속하여 약정서를 제출하여주시기 바랍니다.

*** 관련 문의:** 042) 821-7125/ cnuscc@cnu.ac.kr

★기부금 영수증 발행 방법

- ① 우측 QR코드 접속 후,
후원정보 등 내용 입력하기
- 모금상품: 대학발전기금 선택
- 약정메모: CNU 마음의 온도 높이기
- ② 후원하기 클릭
- ③ 기부금영수증 및 회원가입 정보입력 완료하기



함께 높여요, 마음의 온도♥

따뜻한 마음을 이웃과 나눌 때, 우리의 온도는 더 높아집니다.



충남대학교 ESG센터
Chungnam National University ESG Center