

## 신입생 기초어학능력평가 Manual

### 시험 준비

1. 시험 소개
2. 시험 준비
3. 시험 진행
4. 성적 확인

### Details

### 컴퓨터 및 노트북 가능



### 일반헤드셋, 스피커 등 음향 필수체크



### 익스플로러, 크롬브라우저, 엣지 가능



### 맥북 및 스마트폰 불가



### 음향시스템 X => LC응시불가

### 파이어폭스 불가



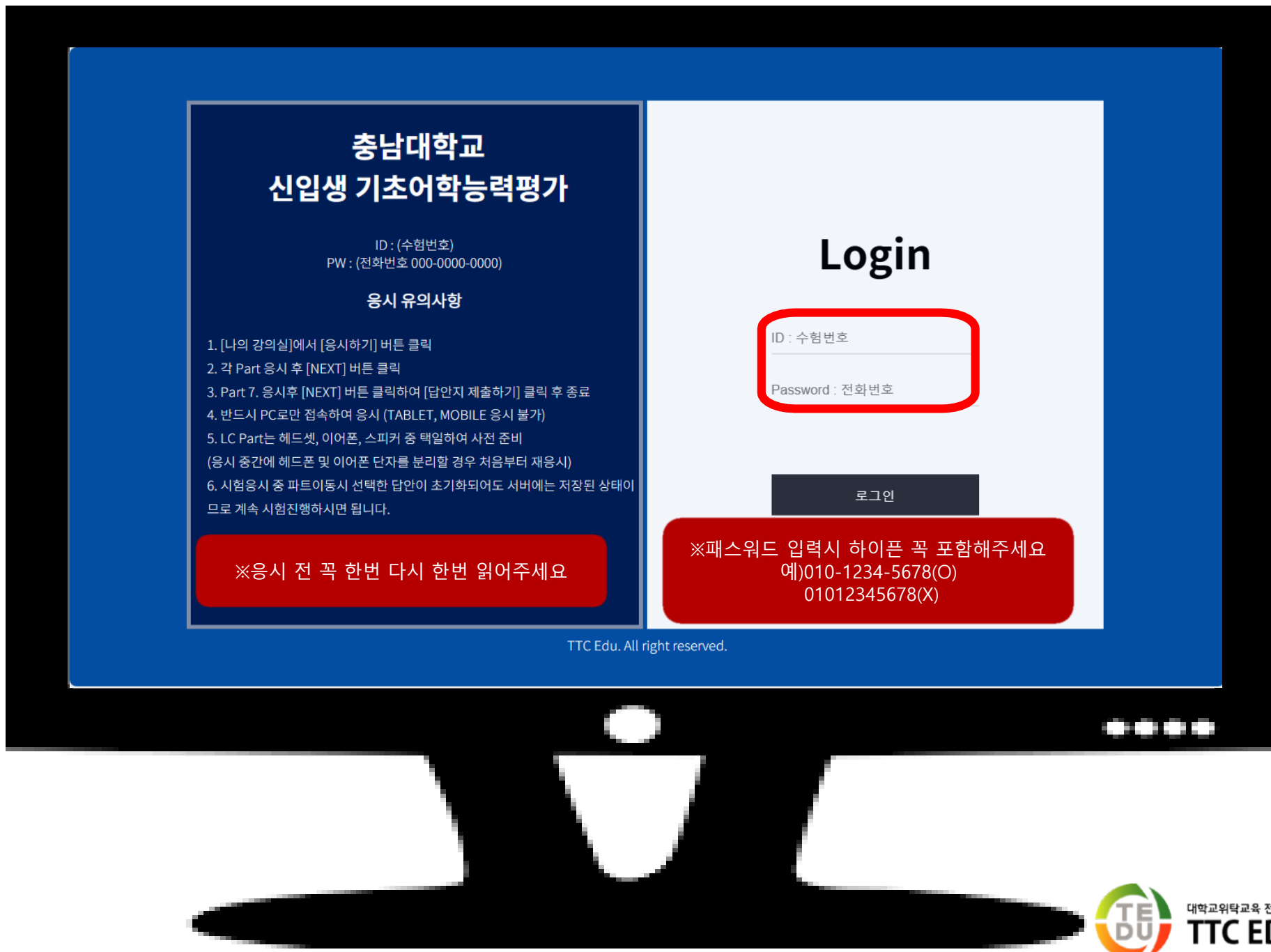


## 신입생 기초어학능력평가 Manual

### 시험 준비

1. 시험 소개
2. 시험 준비
3. 시험 진행
4. 성적 확인

### Details





# 신입생 기초어학능력평가 Manual

## 시험 준비

1. 시험 소개
2. 시험 준비
3. 시험 진행
4. 성적 확인

## Details

1. 응시하기 버튼 클릭
2. 바로 LC파트가 시작되므로  
음향시스템 먼저 체크 필수

The screenshot shows the '나의강의실' (My Classroom) interface. On the left, a user profile for 'Guest71' is visible. The main area is divided into two sections: '신청현황' (Application Status) and '시험내역' (Exam History).

**신청현황 (Application Status):**

번호	수강기간	과목명	전체출석률	수강하기
1	2018-08-29 ~ 2030-12-31	Listen Up	0%	수강하기
2	2018-08-29 ~ 2030-12-31	Business English	0%	수강하기

**시험내역 (Exam History):**

번호	응시기간	유형	시험명	문항수	응시하기
1	2018-07-24 ~ 2020-07-24	모의토익(200문제)	온라인 모의토익 200문항 No.701	200	응시하기

A red box highlights the '응시하기' (Take Exam) button in the '시험내역' table, with a red arrow pointing to it from the text '응시하기 클릭' (Click Take Exam) located below the table.

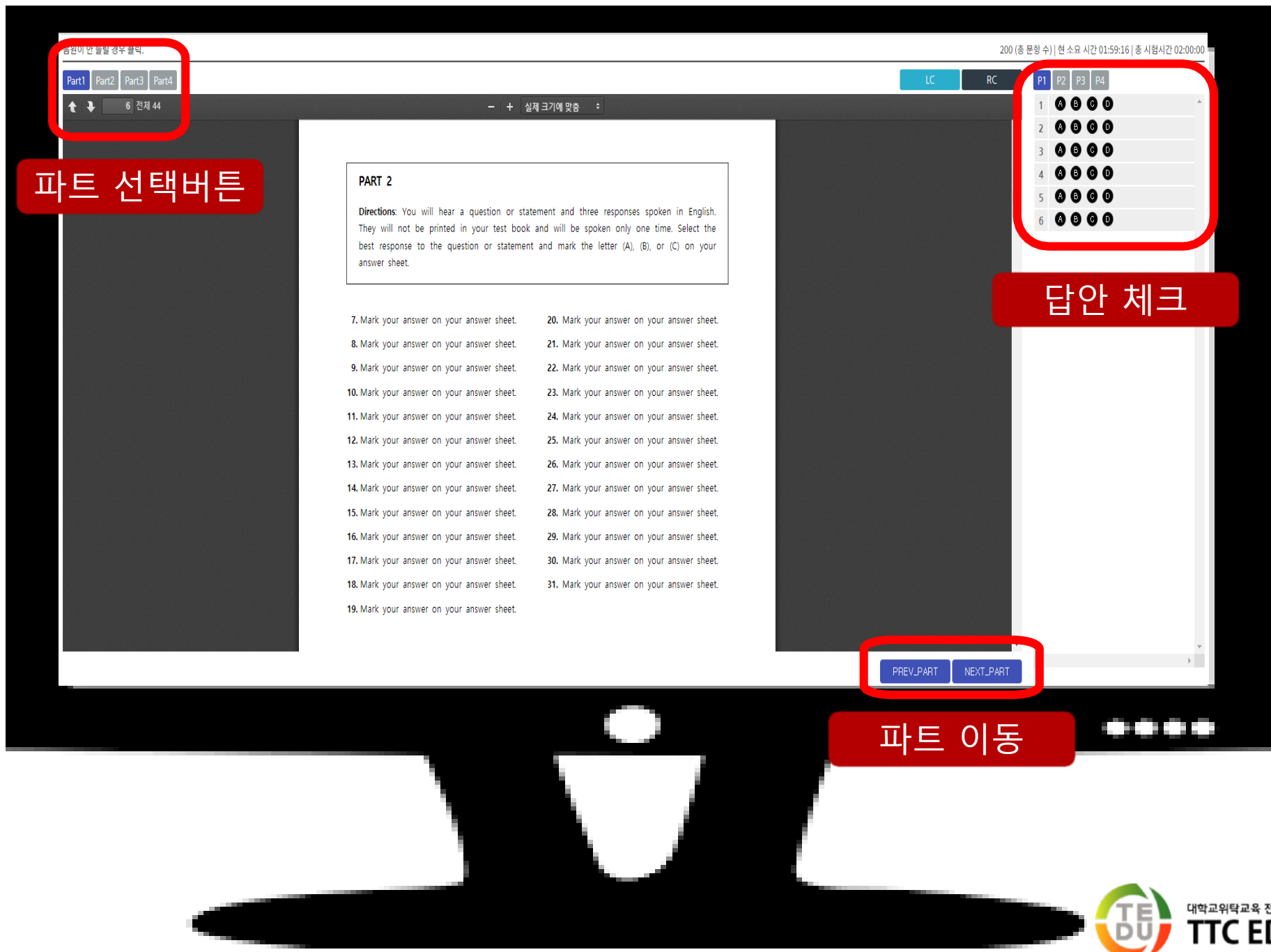


# 신입생 기초어학능력평가 Manual

## 시험 준비

1. 시험 소개
2. 시험 준비
3. 시험 진행
4. 성적 확인

## Details





# 신입생 기초어학능력평가 Manual

## 시험 준비

1. 시험 소개
2. 시험 준비
3. 시험 진행
4. 성적 확인

## Details

1. Part.7 답체크 후 Next\_Part 클릭
2. 답안제출해야 응시완료

The screenshot shows the TTCEDU exam interface. A red box highlights a warning message: "ttest.kr 내용: 마지막 part입니다. 답안을 제출하시겠습니까?" (ttest.kr content: This is the last part. Do you want to submit your answers?). Below this, a red button labeled "제출해야 응시완료" (Must submit to complete exam) is visible. The interface also shows a list of questions (196-200) and a sidebar with a list of question numbers (177-200). At the bottom right, a red box highlights the "NEXT\_PART" button, with a red label "P7에서 버튼클릭" (Click button in P7) pointing to it.