

새내기 대학수업 적응을 위한
가장 **빠른** 방법!

입학전SW교육

알아보기



#새내기 필독



충남대학교 소프트웨어중심대학사업단
Chungnam National University National Center of Excellence in Software

입학전SW교육이란?

특별학기 SW교양교과목



순번	과목명	학점	수업시수	수업 방식
1	인공지능과 소프트웨어	1학점	15시간	원격실시간강의
2	컴퓨터이해와 활용	3학점	45시간	원격동영상강의
3	컴퓨터과학적사고	3학점	60시간	원격동영상+실시간

입학전교육은 예비 신입생들이 입학전에 대학 수업을 수강하고 학점을 취득할 수 있는 제도로 특별학기로 운영됩니다. 올해는 입학전SW교육으로 3개의 SW교양교과목 강좌가 개설됩니다.

입학전 SW교육이란?

입학전 SW교육에 참여하면 좋은 이유!



- ① 대학 수업 스타일을 미리 맛볼 수 있기 때문에 **대학 수업 적응에 많은 도움이 됩니다.**
- ② 졸업 필수 요건인 **SW교양교과목 이수를 미리 충족**시킬 수 있습니다.(3학점 교과목만 해당)

1. 인공지능과 소프트웨어

교과목 개요



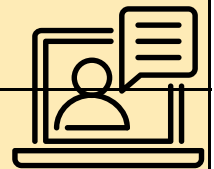
예비 신입생을 위해 마련된 입학전SW교육 전용 교양교과목으로 쉽고 재미있는 주제로 구성되어 있어, 부담없이 대학 수업을 미리 경험해보고자 하는 학생들에게 추천합니다. 본 교과목은 학점 취득은 인정되나, SW교양교과목 졸업 필수 요건은 충족되지 않으니 유의 바랍니다.

1. 인공지능과 소프트웨어

수업 일정

15시수

순번	일시	수업 내용
1	1.25(수) 14~16시	컴퓨터, 소프트웨어 개요
2	1.27(금) 14~16시	스크래치로 게임만들기
3	2.01(수) 14~16시	인공지능, 머신러닝 개요
4	2.03(금) 14~16시	머신러닝해보기
5	2.08(수) 14~16시	인공지능 서비스 만들기
6	2.10(금) 14~16시	인공지능 게임 만들기
7	2.14(화) 14~17시	자율주행모형차 체험(대면수업)



2. 컴퓨터이해와 활용

교과목 개요



.....

4차산업혁명시대를 살아가는데 꼭 필요한 컴퓨터와 정보기술 전반에 대한 내용과 데이터분석 및 활용 방법에 대해 배웁니다. 권장계열 외에도 학과 상관없이 수강이 가능하며, 전체 수업이 사이버캠퍼스 동영상 강의로 진행되어 시간 제약에서 자유롭습니다.

2. 컴퓨터이해와 활용

주요 학습 내용

- ☐ 컴퓨터, 소프트웨어 개요
- ☐ 컴퓨터네트워크, 정보보안 개요
- ☐ 멀티미디어 및 영상처리 개요
- ☐ 사물인터넷, 인공지능 개요
- ☐ 빅데이터 분석 및 활용 실습



45시수

수업 기간

▪ 2023.1.25(수) ~ 2.14(화)

수업 요일

- 요일 : 월/화/수/목/금
- 시간 : 9시~12시

3. 컴퓨터과학적사고

교과목 개요



3학점

학점

+

절대평가

평가방식

+

**자연계열
/공학계열**

권장계열

.....

컴퓨팅사고력 개념을 활용하여 문제해결을 위한 절차를 만들고 간단한 파이썬 프로그램으로 구현하는 방법을 배웁니다. 이론(2시간)은 동영상강의, 실습(2시간)은 Zoom과 코딩플랫폼 활용 실시간강의로 진행됩니다. 기초부터 코딩을 제대로 배우고 싶은 학생에게 추천합니다.

3. 컴퓨터과학적사고

주요 학습 내용

- ☐ 컴퓨터, 소프트웨어 개요
- ☐ 컴퓨팅사고력 개념과 단계적 사고로 문제해결 절차만들기
- ☐ 문제해결 절차를 간단한 파이썬 프로그램으로 구현하기
- ☐ 파이썬 기초 문법
- ☐ 데이터분석, 머신러닝 맛보기



60시수

수업 기간

- 2023.1.25(수) ~ 2.14(화)

수업 요일/시간

- 요일 : 월/화/수/목/금
- 이론 시간 : 9시~11시
- 실습 시간 : 11시~13시

※ 컴퓨터융합학부/인공지능학과 학생은 수강이 제한됩니다.

대학수업 맛보기 꿀팁 ~ 입학전 SW교육

많은 수강신청 바랍니다!

신청 기간 : 2022.12.29 ~ 2023.1.4 까지

✓ 수강/등록 관련 : 학사지원과

(042-821-5044)

✓ 교과목 관련 : 소프트웨어중심대학사업단

(042-821-8659)

?