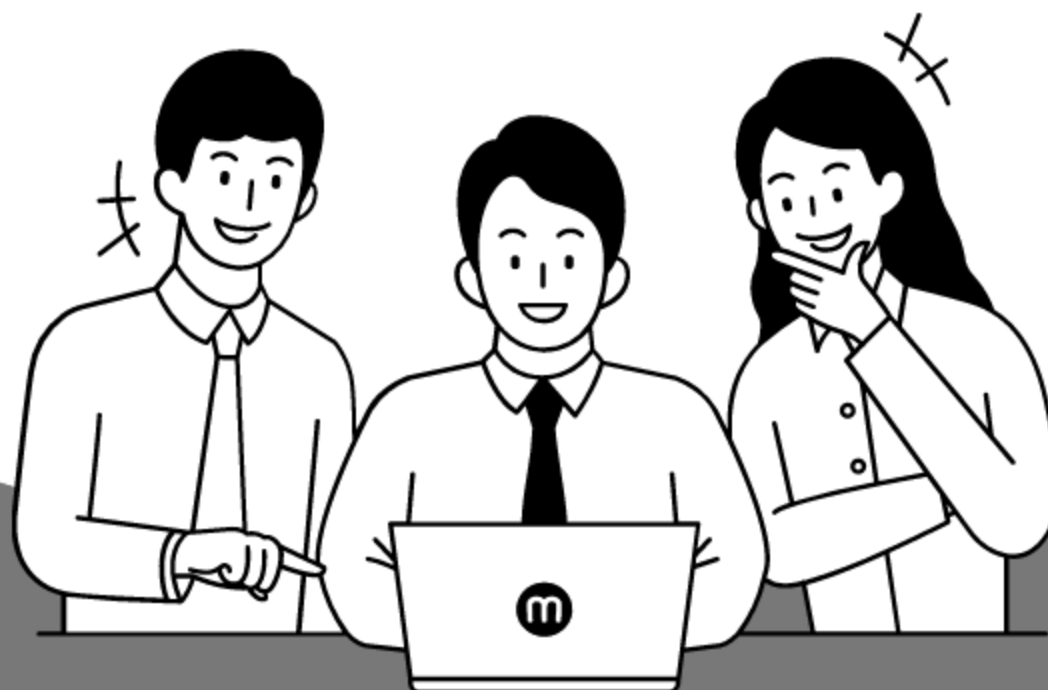


장애인식개선교육 수강 방법

교육 수강 방법 및 이수증 등록 안내

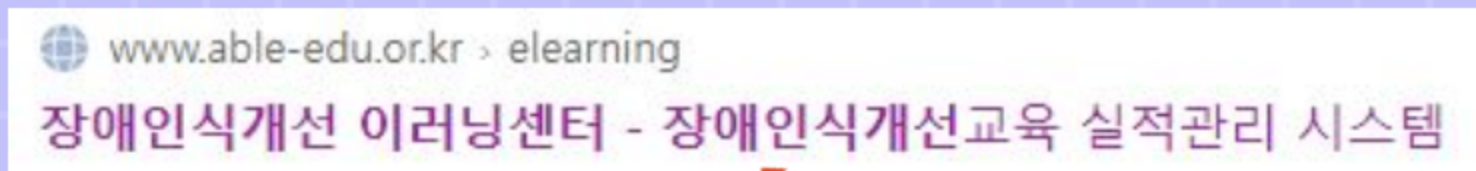
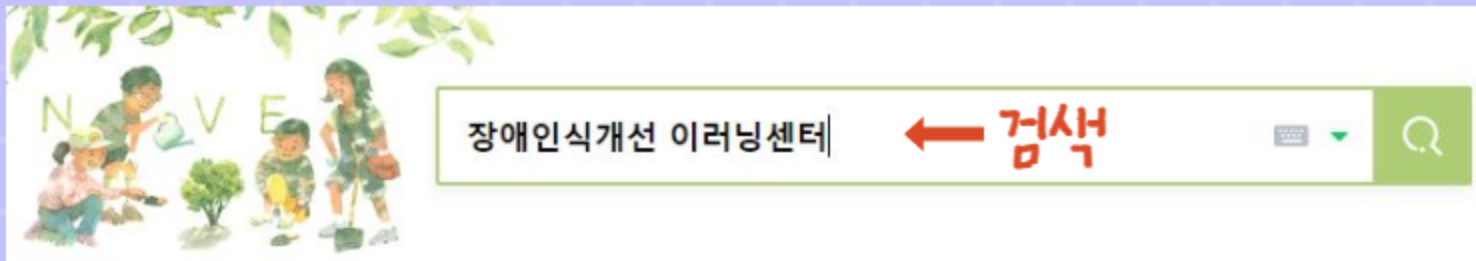


01 | 홈페이지 접속

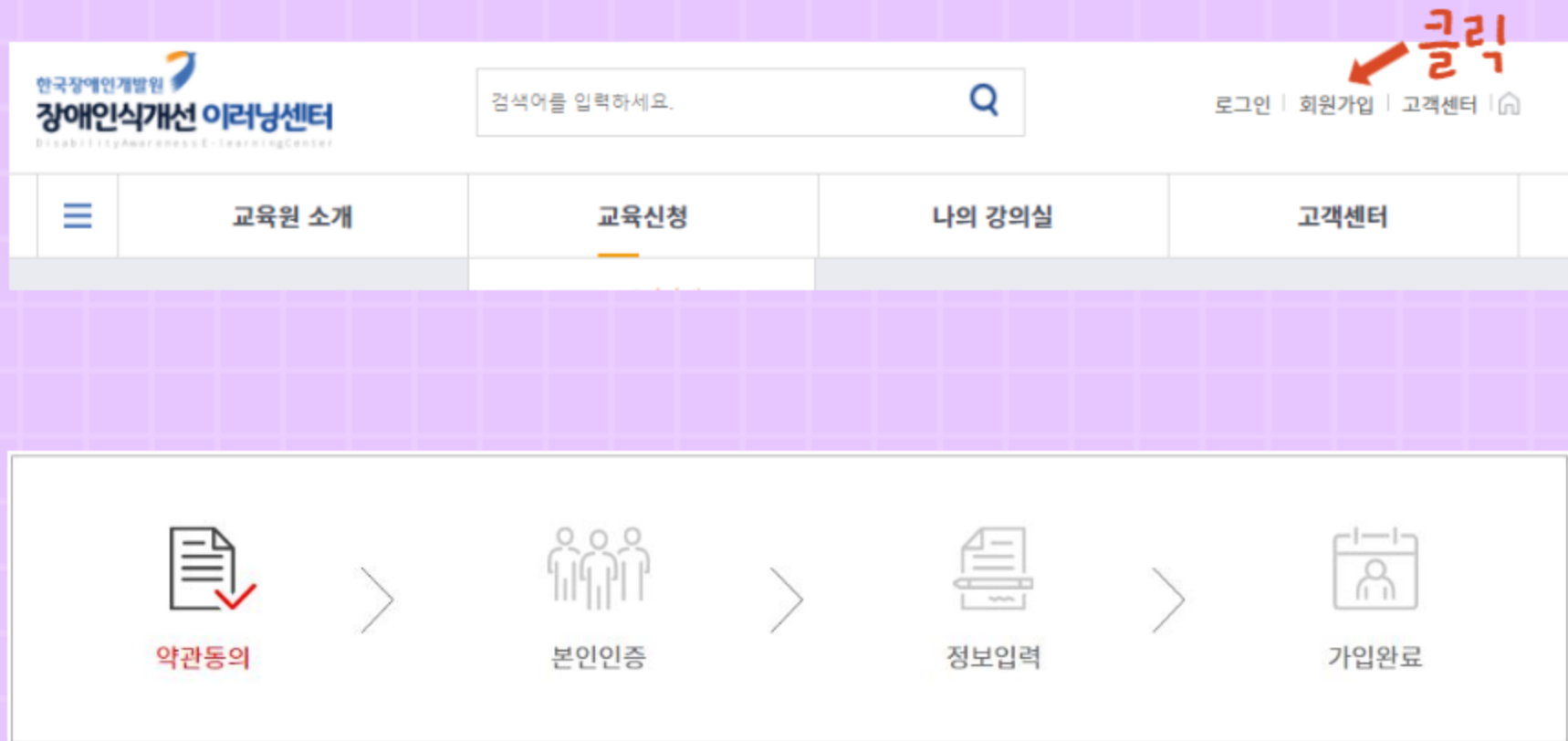
☑ 검색창에 장애인식개선 이러닝센터를 검색합니다.

☑ 검색 결과 중 첫 번째 링크를 클릭하여 접속합니다.

☑ 홈페이지 주소: www.able-edu.or.kr



02 | 회원가입



홈페이지 우측 상단에 있는 **회원가입**을 클릭합니다



회원가입은 **약관동의, 본인인증, 정보입력** 순으로 진행합니다

02 | 회원가입

한국장애인개발원
장애인식개선 이러닝센터
DisabilityAwarenessE-learningCenter

☒ 모두 동의합니다.

이용약관(필수)
제 1 조 (목적)

☒ [필수] 이용약관에 동의합니다.


<개인정보 수집 및 이용에 대한 동의 (필수)>
장애인식개선 이러닝센터(이하 "센터") 회원제 운영 및 교육서비스 제공을 위하여 아래와 같이 개인정보를 수집·이용 및 제공하고
있습니다. 동의하지 않으실 경우 회원가입이 불가능합니다.


☒ [필수] 개인정보 수집 이용에 동의합니다.

☐ [선택] 정보 매일 알림 수신 동의

취소 동의

회원가입 인증 방식을 선택해주세요


E-mail 인증


휴대전화 인증

한국장애인개발원
장애인식개선 이러닝센터
DisabilityAwarenessE-learningCenter

* 아이디
영문자 + 숫자 조합

* 비밀번호
영문자 + 숫자 + 특수문자 조합 8자리 이상
(사용가능 특수문자: !@#\$%^&*~)

* 비밀번호 확인

* 이름

* 생년월일

* 연락처

* 이메일



약관 동의에 필수로 되어있는 부분을 동의합니다



이메일이나 휴대전화로 본인인증합니다.



아이디와 비밀번호, 기타 개인 정보를 입력합니다.

※정보입력 시 유의 사항※



기관유형 : 대학교로 설정



기관명 : 기관조회- 충남대학교를 클릭(입력)



소속 : "본인의 대학명 학과명(학번)"
예시) 인문대학 국어교육과(202200000)



주소는 학교 주소가 아닌 개인 주소로 변경

기관 조회에서
충남대학교 클릭
(또는 직접입력)

개인 주소 입력 →

* 기관유형

대학교

* 기관명

기관명

기관 조회

※ 정확한 기관명을 입력해주세요.
[예시]
- 보건복지부 한국장애인개발원
- 00도 00시 00군 00동 행정복지센터

소속

* 주소

주소

우편번호검색

상세주소

← 대학교 선택

← 대학명 학과명(학번) 입력

03 | 강의 수강



상단 배너의 **교육신청 > 교육일정**을 클릭합니다.



사회적 장애인식개선교육 중 원하는 1가지를
수강 신청합니다.

「인식의 새로고침」, 「인식의 길라잡이」, 「인식의 길라잡이-심화편」,
「다.닭.빛」, 「장애를 잘 아는 우리」 중 **1개 이상 이수**



교육일정 클릭

사회적 장애인식개선교육 「인식의 새로고침」
사회적 장애인식개선교육 「인식의 길라잡이」
사회적 장애인식개선교육 「인식의 길라잡이-심화편」
사회적 장애인식개선교육 「다.닭.빛」
사회적 장애인식개선교육 「장애를 잘 아는 우리」

1개 이상 수강신청 후

교육 이수

※이수증 등록(필수)※



등록 사이트 : 충남대학교 포털-통합정보시스템



등록방법

- 1) 부속행정-장애학생지원센터
- 2) 장애인식개선교육-이수등록(이수자)
- 3) 신규-교육이수기관, 교육과정명 선택
- 4) 이수증 첨부-저장

이수등록(이수자)

> 부속행정 > 장애학생지원센터 > 장애인식개선교육 > 이수등록(이수자) ★

조회
신규
저장
삭제

이수목록
총 1 건
이수증등록

상태	이수연도	교육이수기관	교육과정명	승인여부
신규	2022	한국장애인개발원	다.달.빛	

*이수연도
2022

*교육이수기관
한국장애인개발원

*교육과정명
다.달.빛

*이수증첨부
파일선택
다운로드
파일삭제

비고

←
교육이수기관,
교육과-정명 선택
이수증 첨부



장애 친화적인 캠퍼스를

기대합니다!



충남대학교 장애학생지원센터
CHUNGNAM NATIONAL UNIVERSITY SUPPORT CENTER FOR HANDICAPPED STUDENTS