

## 신입생 기초학력평가 Manual

### 시험 준비

1. 시험 소개
- 2. 시험 준비**
3. 시험 진행
4. 성적 확인

### Details

### 컴퓨터 및 노트북 가능



### 일반헤드셋, 스피커 등 음향 필수체크



### 익스플로러, 크롬브라우저, 엣지 가능



### 맥북 및 스마트폰 불가



### 음향시스템 X => LC응시불가

### 파이어폭스 불가



# 신입생 기초학력평가 Manual

## 시험 준비

1. 시험 소개
2. 시험 준비
- 3. 시험 진행**
4. 성적 확인

## Details

### 충남대학교 신입생 기초학력평가

ID : (전화번호 000-0000-0000)  
PW : (전화번호 뒷 4자리)

#### 응시 유의사항

1. [나의 강의실]에서 [응시하기] 버튼 클릭
2. 각 Part 응시 후 [NEXT] 버튼 클릭
3. Part 7. 응시후 [NEXT] 버튼 클릭하여 [답안지 제출하기] 클릭 후 종료
4. 반드시 PC로만 접속하여 응시 (TABLET, MOBILE 응시 불가)
5. LC Part는 헤드셋, 이어폰, 스피커 중 택일하여 사전 준비  
(응시 중간에 헤드폰 및 이어폰 단자를 분리할 경우 처음부터 재응시)
6. 시험응시 중 파티이동시 선택한 답안이 초기화되어도 서버에는 저장된 상태이므로 계속 시험진행하시면 됩니다.

※응시 전 꼭 한번 다시 한번 읽어주세요

※아이디 입력시 하이픈 꼭 포함해주세요  
예) 010-1234-5678 (O)  
01012345678 (X)

## Login

ID : 전화번호

Password : 전화번호 뒷 4자리

※ 암호 입력  
예) 010-1234-5678  
-> 5678

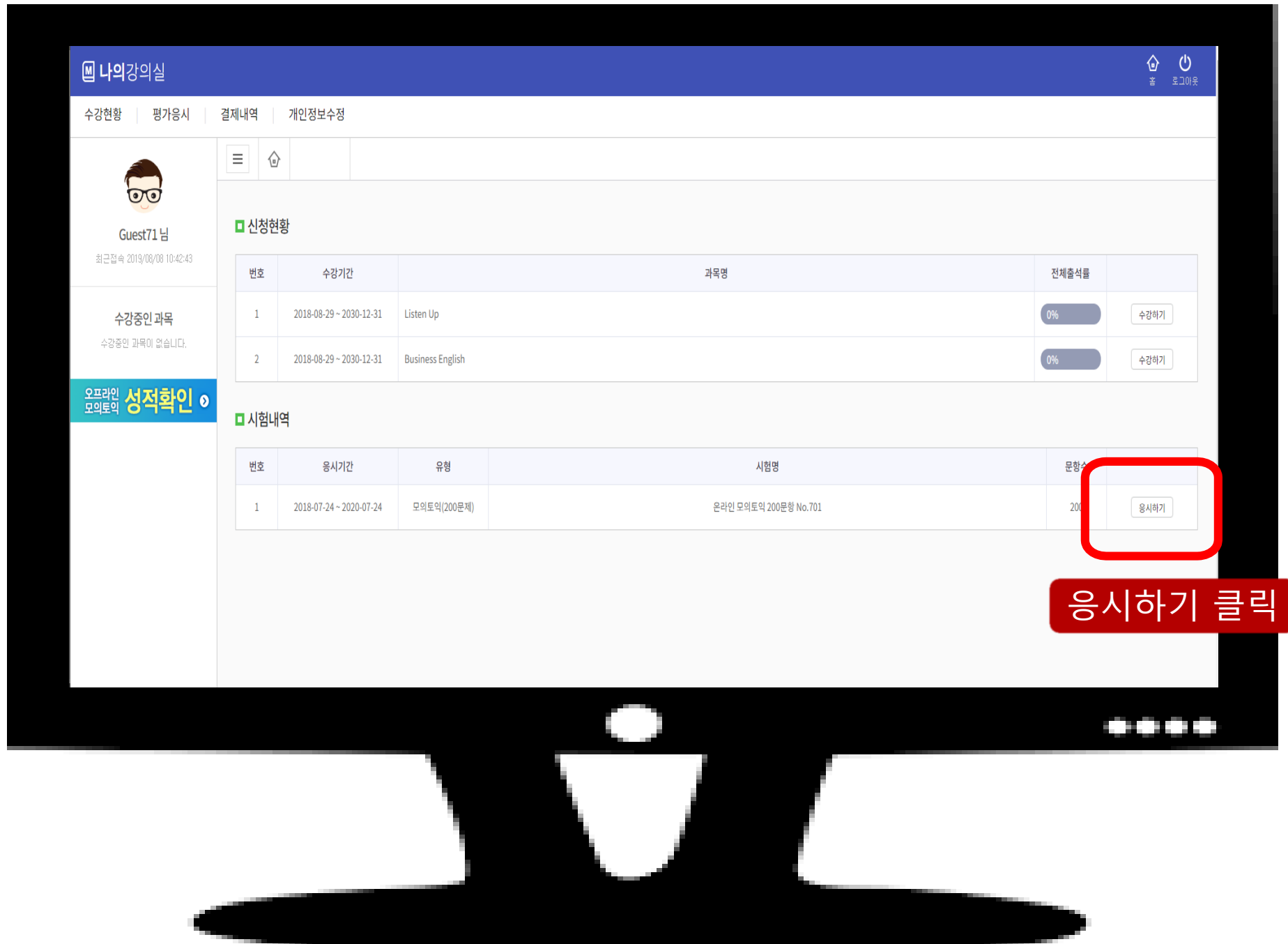
# 신입생 기초학력평가 Manual

## 시험 준비

1. 시험 소개
2. 시험 준비
3. 시험 진행
4. 성적 확인

## Details

1. 응시하기 버튼 클릭
2. 바로 LC파트가 시작되므로  
음향시스템 먼저 체크 필수

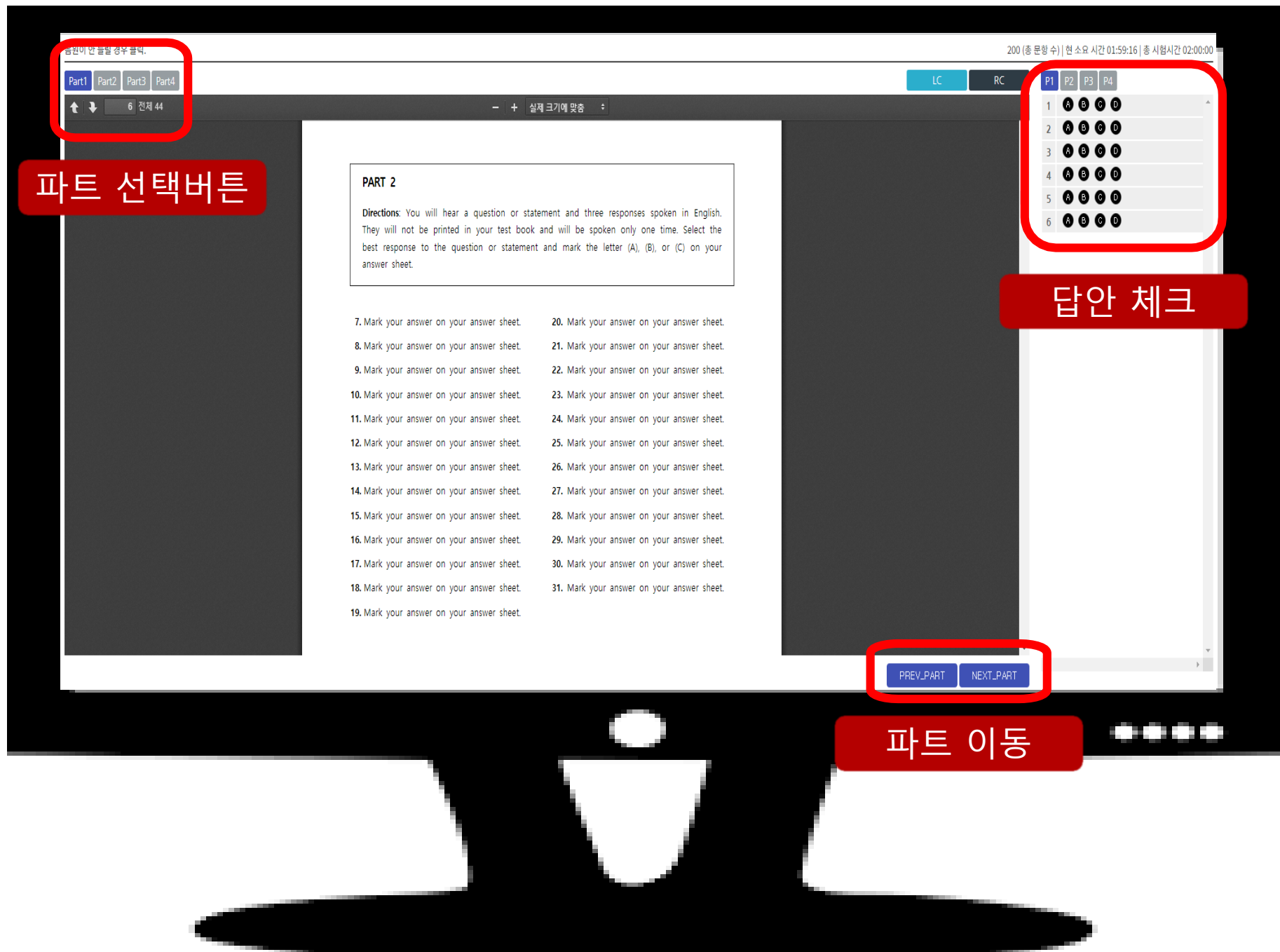


# 신입생 기초학력평가 Manual

## 시험 준비

1. 시험 소개
2. 시험 준비
3. 시험 진행
4. 성적 확인

## Details



# 신입생 기초학력평가 Manual

## 시험 준비

1. 시험 소개
2. 시험 준비
3. 시험 진행
4. 성적 확인

## Details

1. Part.7 답체크 후 Next\_Part 클릭
2. 답안제출해야 응시완료

The screenshot shows the tttest.kr exam interface in a Chrome browser. The URL is `tttest.kr/lms/class/student/exam/index.php?id=209&b_id=48&type=1`. The page displays Part 7 of the exam with questions 196 through 200. A red box highlights a message at the top right: "tttest.kr 내용: 마지막 part입니다. 답안을 제출하시겠습니까?" (tttest.kr content: This is the last part. Do you want to submit your answers?). Below this message is a red button labeled "제출해야 응시완료" (Must submit to complete exam). At the bottom right, there are buttons for "PREV\_PART" and "NEXT\_PART", with the "NEXT\_PART" button highlighted by a red box. A red label "P7에서 버튼클릭" (Click button in P7) points to the "NEXT\_PART" button. The right sidebar shows a list of question numbers from 177 to 200, with some numbers highlighted in red.