

관람안내

- 관람료 : 무료
- 관람시간 : 09:00~18:00(하절기, 3월~10월)
09:00~17:00(동절기, 11월~2월)
- 휴관일 : 매주 월요일, 1월 1일, 설날, 추석,
기타 군수가 필요하다고 인정한 날

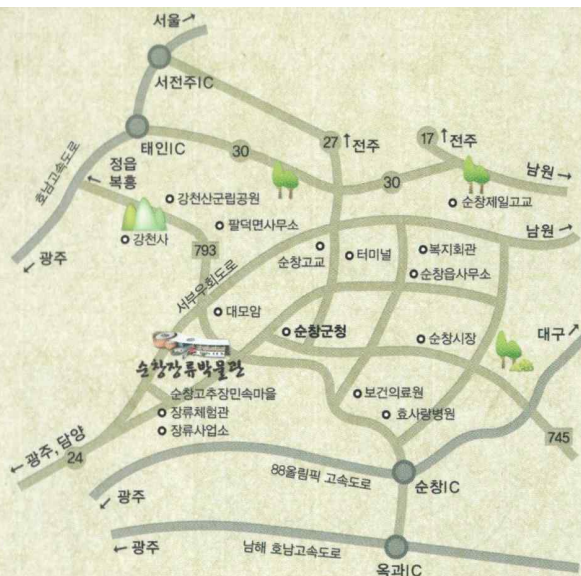
시설안내

- 개관일 : 2007. 11. 1
- 규모 : 부지면적-8,139㎡ 건축면적-1,513㎡
- 주요시설 : 전시실, 수장고, 관리실, 학예실, 회의실, 자료실 등
- 부대시설 : 조경시설(연못, 산책로),
주차장(장애인용 포함), 대장간, 순창자수문화센터

소장유물 및 자료

- 총 1,254점 : 전적류 183점, 고문서류 179점, 서화류 14점,
토기·석기·도자기류 92점, 민속자료 786점
- 지정문화재 : 2점(국가지정 보물 제745-10호 『월인석보 제15』
국가지정 중요민속문화재 제238호 『순창성황대신사적현판』)

임금님 수라상에도 진상된
천년의 장맛
순창으로 오세요!



찾아오시는 길

네비게이션 검색창에
전북 순창군 순창읍 장류로 43 또는 「순창장류박물관」 검색

서울 출발

□ 경부고속도로(천안분기점)→논산·천안간 고속도로(논산분기점)
→호남고속도로(서전주IC)→전주 국도 대체 우회도로(자동차전용도로)
진입→구이·순창(국도 27번 진입)→순창장류박물관(3시간 30분 소요)

수도권 출발

□ 서해안고속도로→고창·담양간고속도로→88고속도로→순창IC
→순창장류박물관(3시간 30분 소요)

부산 출발

□ 남해안고속도로(순창분기점)→호남고속도로(옥과IC)→옥과, 순창
27번 국도→순창장류박물관(3시간 소요)

광주 출발

□ 88올림픽고속도로→순창IC→순창장류박물관(30분 소요)

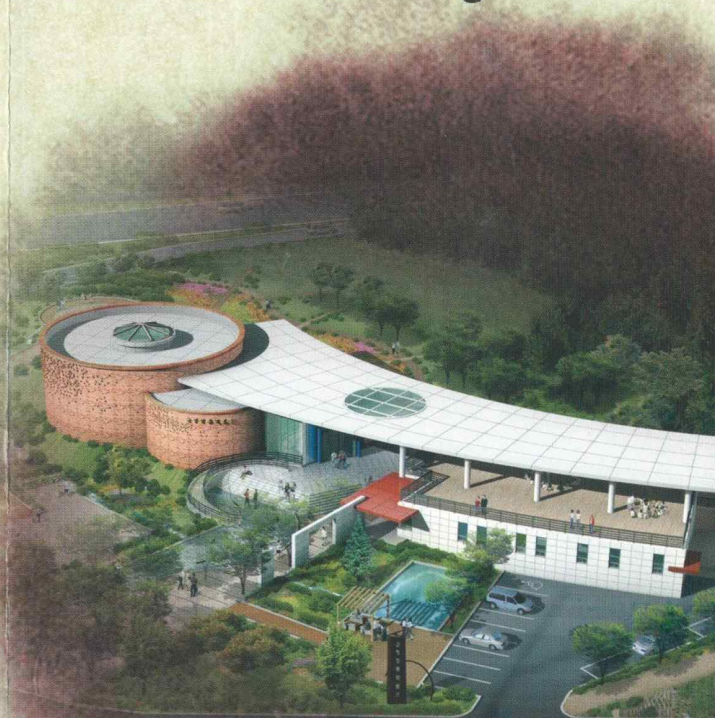
대구 출발

□ 88올림픽고속도로→순창IC→순창장류박물관(2시간 30분 소요)

순창장류박물관

SUNCHANG TRADITIONAL PASTE MUSEUM

국내최초장류테마박물관
순창장류박물관



순창이
Season Your Life
with Sunchang
참좋다

■ 제1공간

장의 역사

우리나라 장류의 유래 및 역사에 대하여 소개하고 있습니다.

- 장류의 기원과 변천
- 다양한 장류의 세계



장의 역사



세계의 다양한 고추

■ 제2공간

장 담그는 날

장 담그는 순서를 영상물과 패널을 통해 설명하였고, 장에 대한 상식을 정보검색대에서 퀴즈를 통해 재미있게 접할 수 있습니다.

- 장 담그는 날
- 황금빛 콩, 붉은 고추
- 메주와 발효, 오감체험
- 장 담그는 풍경
- 정보검색 & 퀴즈코너!
- 순창 고추 탐험 ~



장류제조과정 및 도구



고추 속 탐험



벚집으로 메주 묶는 모습

■ 제3공간

세계속의 장

세계 여러나라의 다양한 소스 전시를 통해 우리나라 장류 문화와 비교해 보도록 하였습니다.

- 장류문화의 메카, 순창
- 이제는 세계다!
- 세계를 감치는 순창의 맛과 멋



이제는 세계다!



장류문화의 메카 순창

[기획전시실]

유물과 문헌사료를 통해 장류의 유래와 순창의 향토사를 전시하는 공간입니다.

- 장류관련 유물과 문서 전시
- 기타 각종 특별전시

